

MADRID - SHANGAI - HONG KONG - MÉXICO D.F.



ASMAIN

Su seguro aliado /Your reliable ally



**EQUIPAMIENTO INDUSTRIAL
INDUSTRIAL EQUIPMENT**



NUESTRA EMPRESA / OUR COMPANY

Fundada en 2004 con capital 100% español, ASMAIN centra su atención en el campo de la ingeniería naval e industrial, estableciendo vínculos comerciales con China y el resto del mundo, proporcionando a nuestros distintos productos y servicios.

Es una compañía dinámica y en continuo crecimiento, gracias, en gran medida, a su equipo humano, el pilar fundamental de la empresa en nuestras oficinas en Madrid, Hong Kong, Shanghai y México D.F.

Desde Asmain le asesoramos, ayudamos y conseguimos las ofertas más competitivas y los plazos de entrega más ajustados, acomodándonos a las expectativas de nuestros clientes. Nuestros experimentados ingenieros están especializados en inspección, control de producción y calidad para poder ofrecer un perfecto servicio, comprobando que todo se realiza conforme a la especificación pactada, con la documentación precisa y certificación de las más importantes Sociedades de Clasificación (ABS, BV, GL, DnV, LR, CCS).

Uno de los principales servicios de Asmain es el diseño, construcción y entrega de proyectos de ingeniería a la medida de nuestros clientes.

Asmain centra su actividad en una gran variedad de productos en tres unidades de negocio:

EQUIPAMIENTO NAVAL

EQUIPAMIENTO INDUSTRIAL

ENERGÍAS RENOVABLES.



Founded in 2004, with 100% Spanish capital, ASMAIN focuses its attention to the marine and industrial engineering fields, establishing commercial links between China and the rest of the world, in order to provide our clients all kind of products and services related to these fields.

Asmain is a young, dynamic and growing company, thanks to our staff, which is the cornerstone of our company, with commercial offices in Madrid, Hong Kong, Shanghai and México D.F.

Asmain advises, helps and gets for our clients the best offers and the tightness deadlines, adjusting to our clients' expectations., Our experienced engineers are specialized in inspection, production and quality control and compliance, to be able to provide a perfect service to our clients in China and the rest of the world, checking that all the process is carried out according to our clients' specifications with the required documents and certification of the most important Classification Societies (ABS, BV, GL, DnV, LR, CCS).

One of our main services is the design, manufacture and delivery of customized engineering projects.

Asmain focuses its activity on a wide range of products of different areas:

MARINE EQUIPMENT

INDUSTRIAL EQUIPMENT

RENEWABLE ENERGIES.





NUESTROS PRODUCTOS / OUR PRODUCTS

CARGA Y OPERACIÓN / LOADING AND OPERATION

Todo tipo de grúas (pórtico, puente, pico de pato, brazo fijo) dotadas de movimiento de elevación y giro accionadas electrónicamente, en cumplimiento con las directivas comunitarias y marcado CE.

All types of cranes (gantry, bridge, luffing, fixed arm...) fitted with lifting and turning motion and operated electronically, in compliance with EC standards.



DEFENSAS DE PUERTOS / DECK FENDERS

Todo tipo de defensas de goma y bolardos, amoldándonos a las necesidades de nuestros clientes, para buques, puertos comerciales, pantanales y puertos deportivos.

All kind of rubber fenders and bollards according to our customer requirements, for vessels, commercial ports, piers and marinas.

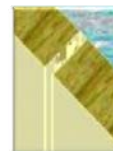
PANELES DE HABILITACIÓN / WALL PANEL SYSTEM

Entre otros tipos, podemos suministrar paneles con aislamiento interior "rock wool" y los compuestos de "honey comb". Todos ellos con protección contra incendios de todo tipos, reducción acústica, acabados en PVC, acero galvanizado o inoxidable, de diferentes espesores y distintos tipos de unión, ligeros,... Además podemos suministrarles techos y suelos con cualquier condicionante técnico y local, así como aseos modulares a la medida.

We can supply, among other types, rock wool and honey comb core material panels. All types of fireproof and acoustic reduction, finished in PVC, galvanized steel or stainless steel, with different thickness and types of union, light panels, etc. Also, we can supply ceilings and floor panels according to any technical specifications and customized modular toilets.



Clip



FONDA Y LAVANDERÍA /MARINE KITCHEN AND LAUNDRY

Elementos de fonda y lavandería en acero inoxidable: Marmitas (eléctricas y de gas), placas vitrocerámicas, cocinas eléctricas y de gas, freidoras, hornos, frigoríficos, depósitos de agua, leche, café, robots multifunción, lavavajillas, lavadoras...

Stainless steel marine kitchen and laundry: Electric and gas kettles, ceramic hobs, electric and gas cookers, fryers, ovens, refrigerators, water, milk and coffee tanks, food processors, dishwashers, washer machines,...



GEOTEXILES PARA PAVIMENTACIÓN, IMPERMEABILIZACIÓN Y DRENAJES

GEOTEXILES FOR ASPHALTING, WATERPROOFING AND DRAINAGE

Para carreteras, silos, túneles,...; tejidos y no tejidos, resistentes al agua, de alta resistencia a la fricción, en polyester y polipropileno, unidireccionales, biaxiales y tridimensionales, geomembranas, geonet, geomat.

For roads, silos, tunnels,... Woven and nonwoven geotextile, water resistant, highly resistant to friction, polyester and polypropylene, unidirectional, biaxial and three-dimensional, geomembranes, GeoNet, geomat.



MATERIALES DE ESTRUCTURA Y PERFILERÍA METÁLICA
STRUCTURAL MATERIALS AND METAL PLATES

Chapa en todos los grados A, AH, DH... y todas las sociedades de clasificación; corte de acero por CNC; suministro de bloques y estructuras. Perfiles metálicos de todo tipo: Llanta con bulbo, en L, en T, llanta lisa...

Metal plates in all different grades (A, AH, DH,...) and all classification societies; steel cutting by CNC; delivery of blocks and structures. Metal structural plates of any types: bulb profile, L, T shape, flat in pieces,...



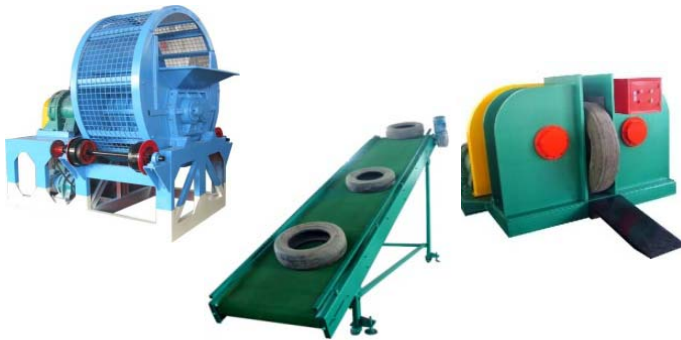


NUESTROS PRODUCTOS / OUR PRODUCTS

PIEZAS FUNDIDAS Y FORJADAS / CASTING AND FORGING IRON PIECES

En Asmain somos especialistas en piezas grandes de fundición, certificadas por todas las sociedades de clasificación.

Asmain is specialized in big casting and forging iron pieces, certified by all Classification Societies.



RECICLAJE DE NEUMÁTICOS / TYRES RECYCLING

Equipos completos para instalaciones de triturado y molienda de neumáticos hasta conseguir goma granulada.

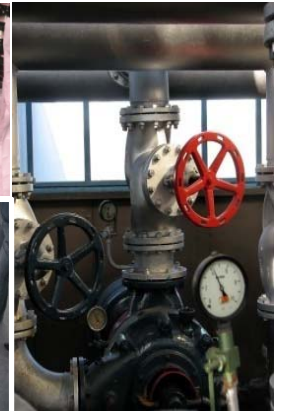
Complete equipment for tire crushing and grinding facilities to obtain granulated rubber.

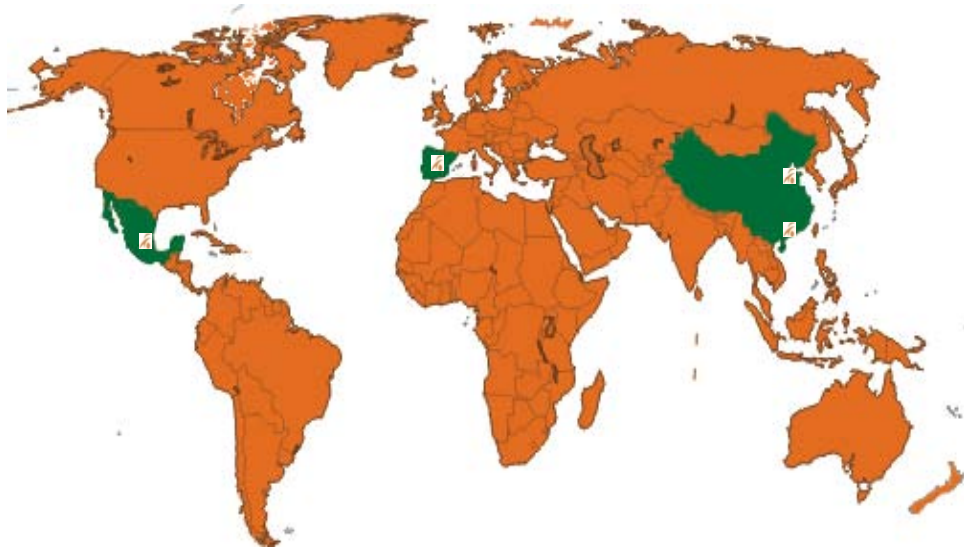
VÁLVULAS, BRIDAS Y TUBERÍAS

VALVES, FLANGES AND PIPES

Somos proveedores de todo tipo de válvulas, bridas y tuberías: Válvulas de conductos de aire y HVAC: de cierre, de retención y cierre, de globo, de mariposa, wafer, de aguja, de diafragma, etc.; válvulas de ventilación: atmosféricas, de presión / vacío; pianos de válvulas, termostáticas, de flotador, de rebose, de seguridad,... Tuberías en acero al carbono, acero inoxidable, con o sin soldadura, sujetas a normas ISO, DIN, ASTM,...

Asmain supplies all kind of valves, flanges and pipes: closure, retention and closure, globe, butterfly, wafer, needle, diaphragm air conduction valves and HVAC; ventilation valves: air, pressure / vacuum; piano valves, thermostatic, float, overflow, security,... Carbon steel, stainless steel, pipes, welded or not, according to standard ISO, DIN, ASTM,...





Madrid, Hong Kong , Shanghai , , México D.F.

Si piensa en hacer negocios en China piense en Asmain, su seguro aliado
If you are considering to do business in China, just think in Asmain, your reliable ally.

CONTROL DE PROYECTOS / PROJECT CONTROLS



Madrid,Hong Kong, Shanghai, México D.F.

ASMAIN

C/ de la Pinilla, 91 28023 Madrid - SPAIN
Tfno / Fax: +34 913 079 421
Móvil: +34 617 481 349
asmain@asmain.com
www.asmain.com